



TURMA(S): BANDA	DISCIPLINA: TUBA E EUFÔNIO	DATA: 04 / 09 / 2020
PROFESSOR (A): ESTER DE OLIVEIRA LUCIANO VILELA		ATIVIDADE: 33

Leia o texto abaixo.

## VALORES

Em música existem sons longos e sons breves. Há também momentos quando se interrompe a emissão do som: os silêncios. A **duração** é a maior ou a menor continuidade de um som. A relação entre durações de sons define o ritmo.

O RITMO é a organização do tempo. O ritmo não é, portanto, um som, mas somente um tempo organizado.

VALOR é o sinal que indica a duração **relativa** do som e do silêncio. Os VALORES POSITIVOS ou FIGURAS indicam a duração dos sons e os VALORES NEGATIVOS ou PAUSAS indicam a duração dos silêncios.

FIGURAS e PAUSAS são um conjunto de sinais convencionais representativos das durações. São sete os valores que representam as figuras e as pausas no atual sistema musical. Para cada figura existe uma pausa correspondente.

nome	semibreve	mínima	semínima	colcheia	semicolcheia	fusa	semifusa
figura							
pausa							
ou							

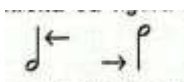
A duração das figuras e pausas correspondem-se.



O silêncio é a ausência do som.

Observações sobre a grafia das figuras:

- 1) É muito importante a precisão na grafia das notas.
- 2) A **haste** é um traço vertical colocado à direita da figura quando para cima, e à esquerda quando para baixo:



As notas colocadas na parte inferior da pauta (até a terceira linha) tem a haste para cima; as notas colocadas na parte superior da pauta (a partir da terceira linha) tem a haste para baixo. Na terceira linha é facultativo colocar a haste para cima ou para baixo.



3) Os colchetes são sempre colocados no lado direito das hastes



4) Quando existe a sucessão de várias figuras com colchete(s), estes podem ser unidos com uma **barra de ligação**.

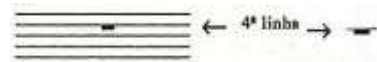


Na música instrumental procura-se visualizar os tempo e partes de tempos através de barras de ligação. Exemplo: Os mesmos valores são agrupados de maneira diferente, conforme a estrutura do compasso.

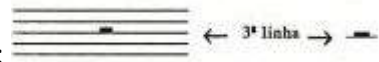


Observações sobre a grafia das pausas:

1) A pausa da semibreve é escrita sob a quarta linha da pauta:



2) A pausa da mínima é escrita sobre a terceira linha da pauta:

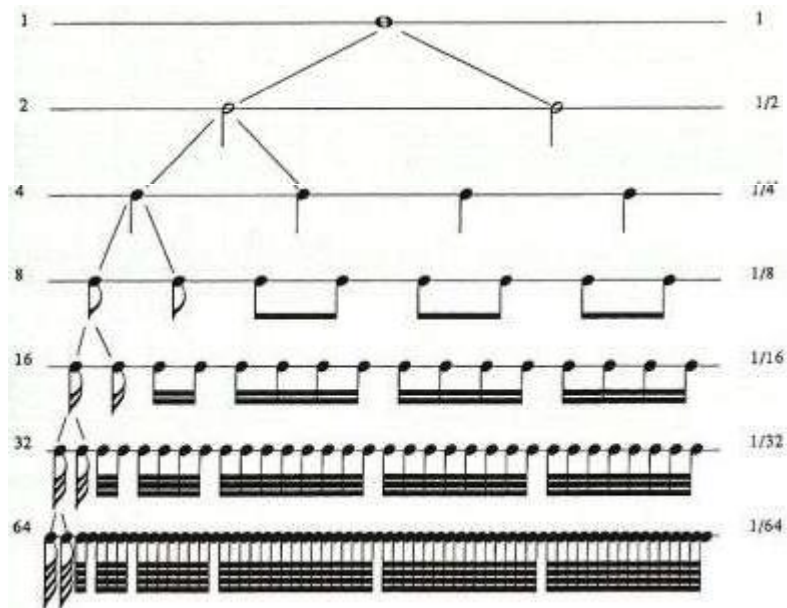


3) As demais pausas devem ser centralizadas no pentagrama. Nas pausas com colchetes, o colchete mais alto deve ser colocado no terceiro espaço.



## DIVISÃO BINÁRIA DE VALORES:

A unidade divide-se em duas partes iguais.



As pausas obedecem à mesma proporção dos valores, isto é, cada uma vale duas da seguinte.