



SECRETARIA DE SEGURANÇA PÚBLICA/SECRETARIA DE EDUCAÇÃO
COMANDO DE ENSINO POLICIAL MILITAR

CEPMG – VASCO DOS REIS
Divisão de Ensino / Coordenação Pedagógica
Banda de Música



TURMA(S): BANDA

DISCIPLINA: TROMPA E TROMBONITO

DATA: 14 / 08 / 2020

PROFESSOR (A): JOHNATHAN GOMES CORDEIRO

ATIVIDADE: 27

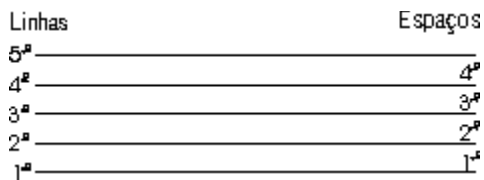
Leia o texto.

TEMA: Revisão dos principais temas das aulas.

Sejam bem vindos caros alunos... Na aula de hoje, vamos relembrar algumas e importantes notações musicais para que possamos dar sequencia ao estudo da teoria musical.

Vamos Relembrar?

pauta ou pentagrama...



A pauta ou pentagrama é um conjunto de cinco linhas e quatro espaços, onde se posiciona as figuras musicais.

Clave ...

A clave é um símbolo colocado bem no começo do pentagrama, e que com ela, sabemos o nome das notas. Como por Ex; usamos na banda a clave se **Sol** e a de **Fá**.

Clave de Sol

Do Re Mi Fá Sol Lá Si Do Ré Mi Fá Sol Sol(3)

Clave de Fá (4ª linha)

Mi Fá Sol Lá Si Do Ré Mi Fá Sol Lá Si Fá(2)

Clave de Do (4ª linha)

Si Do Ré Mi Fá Sol Lá Si Do Ré Mi Fá Do(3)

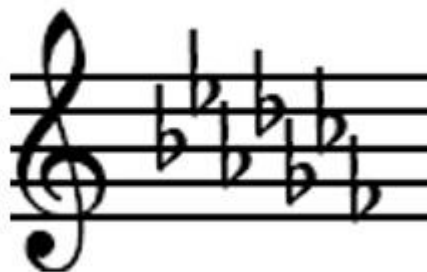
Clave de Do (3ª linha)

Ré Mi Fá Sol Lá Si Do Ré Mi Fá Sol Lá Do(3)

Existe também a clave de Dó, mas não utilizamos ela na banda.

No Exemplo da figura acima, podemos observar as figuras são colocadas na mesma posição, porém se mudar a clave, a figura muda o seu nome, para a Trompa e o Trombonito, utilizamos a clave de **sol**, por ser um instrumento de extensão Média para Aguda. A clave de sol indica que na segunda linha a nota se chama Sol.

Acidentes: Bemol e Sustenido...



Sequencia: #- Fá, Do, Sol, Re, Lá, Mi, Si

/

b- Si, Mi, Lá, Re, Sol, Do, Fá

O **sustenido**, é um acidente que, tendo seu sinal (#) colocado à esquerda da nota, indica que a altura desta nota deve **ser elevada em um semitom** ou Meio tom acima, se um sinal de sustenido aparecer na armadura da clave, aquela nota ao longo de toda a música deverão ser executadas em sustenido e cada sustenido estará em cima da linha ou o espaço da nota que deverá ser alterada.

O **bemol**, consiste em fazer o mesmo papel de alterar a nota, mas ao contrário do sustenido, **o bemol abaixa meio tom** ou um semitom naquela nota.

Aqui relembramos algumas das inúmeras coisas que vimos durante o primeiro semestre... e que esse segundo semestre seja de muito aprendizado e que possamos vencer juntos essa batalha.

Sejam bem vindos!!!