



TURMA(S): BANDA

DISCIPLINA: TROMPETE E FLUGELHORN

DATA: 19 / 06 / 2020

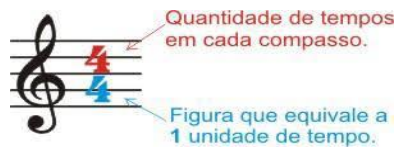
PROFESSOR (A): NIVALDO CAMARGO DE MOURA JÚNIOR

ATIVIDADE: 23

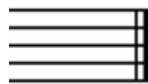
Leia o texto abaixo.

Compassos Musicais (*Aula 02*)
Generalidade: *Compassos Simples*

Na aula anterior estudamos que *Compasso musical* é a divisão da música em trechos musicais com intervalos de tempos em proporções iguais. Podem ser *binário* se estabelecidos com dois tempos, *ternário* se for de três tempos e *quaternário* se for estabelecido com quatro tempos. Depois vimos que os compassos são representados por uma *fração numérica*, onde cada número da fração tem um importante significado musical. O *numerador* da fração vai indicar a *quantidade de tempos* que o compasso vai ter e o *denominador* da fração, vai indicar a qualidade da figura musical que será utilizada e estabelecida com o valor de 1 tempo no compasso, através da representação numérica de cada figura musical. Os algarismos utilizados como numerador do compasso simples são: **2** (para compassos Binários), **3** (para compassos ternários) e **4** (para compassos quaternários) e os números utilizados como denominador dos compassos simples são: **1** que representa a semibreve, **2** que representa a mínima, **4** que representa a semínima, **8** que representa a colcheia, **16** que representa a semicolcheia, **32** que representa a fusa e o número **64** que representa a semifusa. Em qualquer compasso a figura que preenche 1 tempo, chama-se *Unidade de Tempo (UT)*, será sempre a figura correspondente ao algarismo denominador da fração. A figura que sozinha preenche o compasso, chama-se *Unidade de Compasso (UC)*. Observe o exemplo abaixo:



No exemplo acima, podemos constatar que o compasso é quaternário pois o numerador 4, representa a quantidade de tempos. A figura correspondente ao denominador (4) do compasso acima é a *semínima*, logo ela será a *Unidade de tempo (UT)* figura que equivale a 1 tempo desse compasso. A *semibreve* será a *unidade de compasso (UC)* pois ela sozinha preenche os 4 tempos desse compasso. Outro exemplo. No compasso 2/4 a unidade de tempo (UT) será a semínima representada pelo denominador (4) e a unidade de compasso (UC) a mínima que equivale aos 2 tempos do compasso. No compasso 3/4 ternário a UT é a semínima e a UC é a mínima pontuada equivalendo a 3 tempos, seguindo o raciocínio para os demais compassos simples. Abordamos também na aula anterior que a barra de compasso serve para separar um compasso do outro, mas existem outras barras na partitura que contêm importantes informações, como por exemplo *Barra de compasso final*, avisa que a música chegou ao fim:



Barra de Compasso Final

A *linha de compasso duplo*, marca o começo de outra seção ou outro momento da música, mudança de andamento ou tonalidade na partitura:



Linha de Compasso Duplo

Ritornelo ou marca de repetição informa que se deve voltar para o trecho onde houver outra marca igual a essa e repeti-lo mais uma vez ou inúmeras vezes se houver um número X de indicação de repetição:



Ritornelo ou Marca de Repetição

Vamos exercitar?