

# Filo dos artrópodes



*Prof<sup>a</sup> Janaina Q. B. Matsuo*

# Filo dos artrópodes

- Animais mais abundantes da Terra
- Eumetazoários / Triblásticos / Celomados
- Protostômios / Possuem patas articuladas
- Possuem um exoesqueleto (quitina - açúcar)
- Estão em todos tipo de ambiente
- Sistema digestório completo
- Sistema circulatório aberto ou lacunar
- Na maioria a excreção é feita por tubos de Malpighi (intestino)
- Respiração traqueal ou branquial
- Sistema nervoso ganglionar
- Dióicos com fecundação interna (maioria)
- Desenvolvimento direto ou indireto



# Classificação dos artrópodes

- Os artrópodes são subdivididos em classes de acordo com alguns critérios, como a divisão do corpo e o número de apêndices apresentados (por exemplo: número de patas, antenas etc.).
- Entre as classes de artrópodes, podemos citar: crustáceos, aracnídeos, quilópodes, diplópodes e insetos.



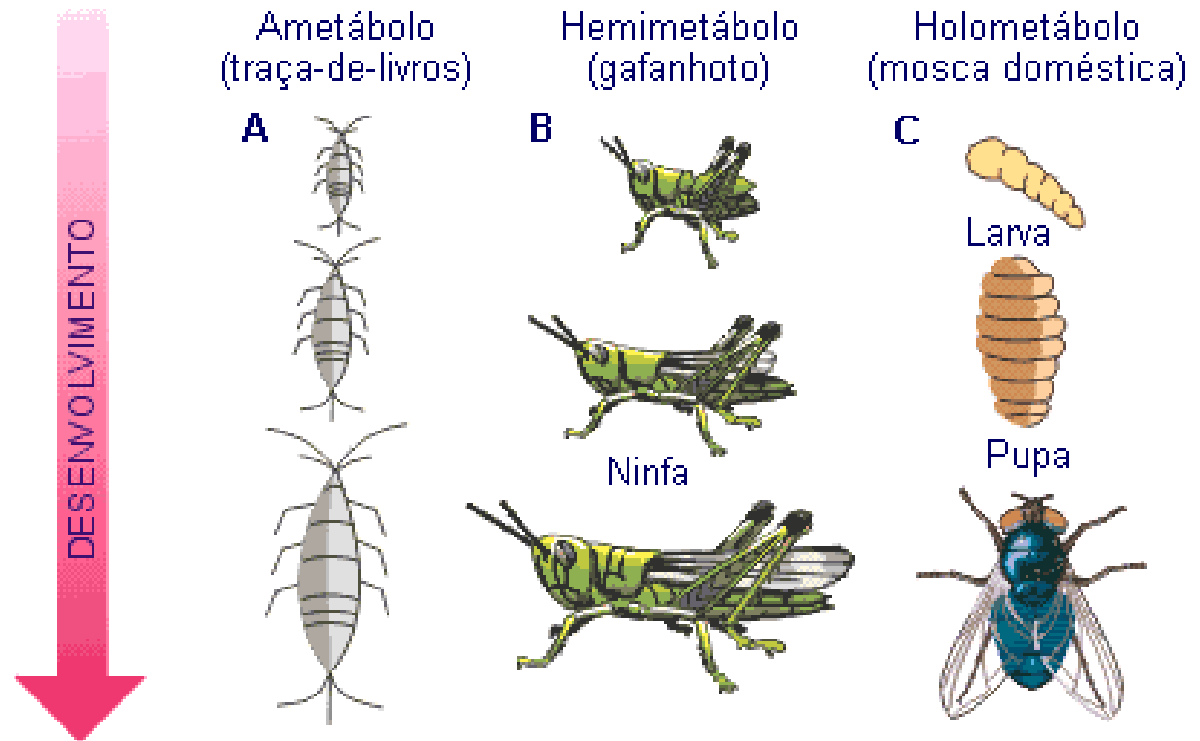
# Classificação dos artrópodes

## CLASSIFICAÇÃO

Classe	Corpo	Patas	Respiração	Excreção	Exemplos
<b>Insetos</b>	Cabeça, tórax e abdome	3 pares (hexápodes)	Traqueal	Túbulos de Malpighi	Gafanhoto, barata, abelha, borboleta, grilo, mosca, etc.
<b>Aracnídeos</b>	Cefalotórax e abdome	4 pares (octópodes)	Filotraqueal	Túbulos de Malpighi e glândulas coxais	Aranhas, ácaros, escorpiões e carrapatos
<b>Crustáceos</b>	Cefalotórax e abdome	5 pares (decápodes)	Branquial	Glândulas verdes	Camarão, lagosta, siri, caranguejo e lagostim
<b>Quilópodes</b>	Cabeça e tronco	1 par por segmento	Traqueal	Túbulos de Malpighi	Lacraia
<b>Diplópodes</b>	Cabeça, tórax e abdome	2 pares por segmento	Traqueal	Túbulos de Malpighi	Piolho de cobra



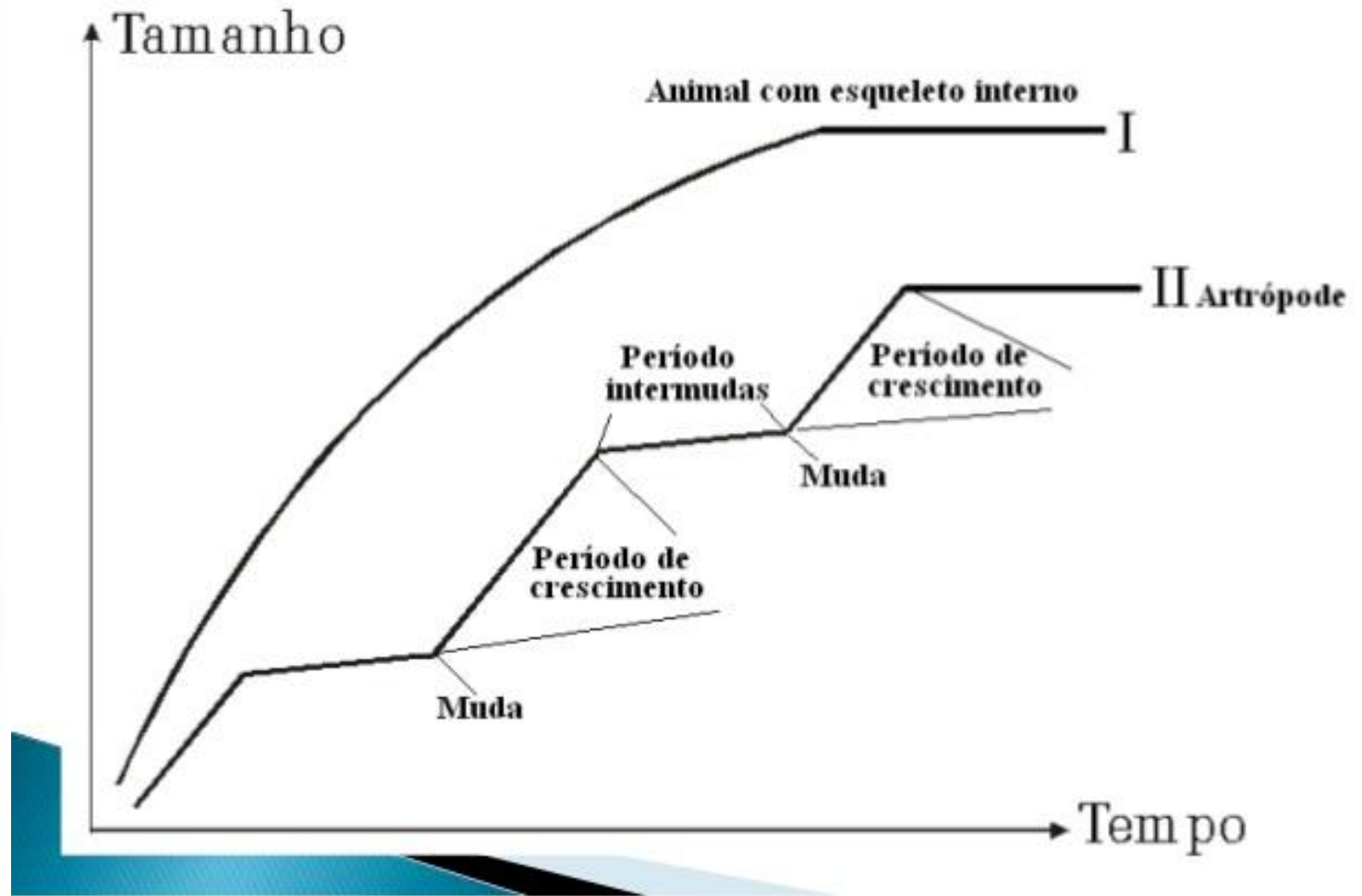
# Desenvolvimento dos artrópodes



Todos os direitos reservados.



# Crescimento dos artrópodes



# Artrópodes insetos perigosos

*Triatoma spp*



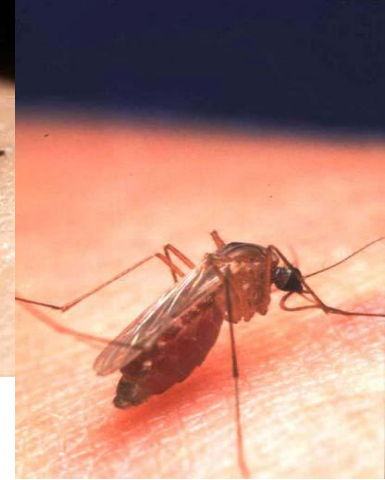
*Anopheles spp*



*Aedes spp*



*Culex spp*



# Artrópodes insetos perigosos

*Triatoma spp*



Doença de Chagas

*Anopheles spp*



Malária

*Aedes spp*



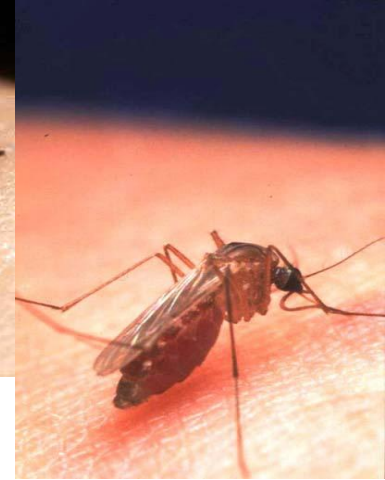
Dengue

Zika

Chikungunya

Febre amarela

*Culex spp*



Elefantíase





# Artrópodes insetos perigosos

*Triatoma spp*



*Anopheles spp*



*Aedes spp*



*Culex spp*



Doença de Chagas  
(protozoário)

*Tripanossoma cruzi*

Malária  
(protozoário)

*Plasmodium spp*

Dengue  
Zika

Chikungunya  
Febre amarela  
(vírus)

Elefantíase  
(verme)

*Wuchereria*  
*bancrofti*



# Atividade

- Para fazer no caderno (no espaço restante de artrópodes)
- Montar um quadro com as 5 classes de artrópodes que existem e suas principais características e exemplos.

*Ótimos estudos!!!*

*Prof<sup>a</sup> Janaina Q. B. Matsuo*

