



A classificação biológica do ser humano

Prof^a Janaina Q. B. Matsuo



O ser humano do ponto de vista da Biologia

- Semelhanças com outros animais: vertebrados, esqueleto interno dividido em cabeça, tronco e quatro membros articulados; mamíferos, pêlos e glândulas que secretam leite.
- Diferenças peculiares: uso da fala, da escrita, da matemática, da medicina e de tecnologias avançadas; instituições sociais, como religiões e governos.



Os seres humanos são primatas

- Estudos comparativos de anatomia, de moléculas (DNA e proteínas) e de fósseis.
- 95% a 98% de semelhança genética com os primatas chimpanzés (*Pan troglodytes*)



Back
to
School

Back to School



Os seres humanos são primatas

- Mãos e pés adaptados para agarrar, com cinco dígitos e polegares oponíveis.
- Presença de unhas achatadas em vez de garras.
- Olhos próximos e voltados para frente (visão em profundidade).
- Dentes incisivos e pré-molares reduzidos.
- Cérebro proporcionalmente maior em comparação com outros grupos de mamíferos.
- Filhotes muito dependentes da mãe e com infância prolongada.
- Comportamento social complexo.

Os seres humanos são primatas





A classificação dos primatas

- **Primatas prossímios**: pequenos com morfologia corporal similar ao que chamamos de macacos. Habitam a ilha de Madagascar e outras localidades da África e Ásia.
- **Primatas antropóides**: subdivididos em três grupos
 1. macacos do Novo Mundo
 2. macacos do Velho Mundo
 3. hominóides.



Primatas antropóides

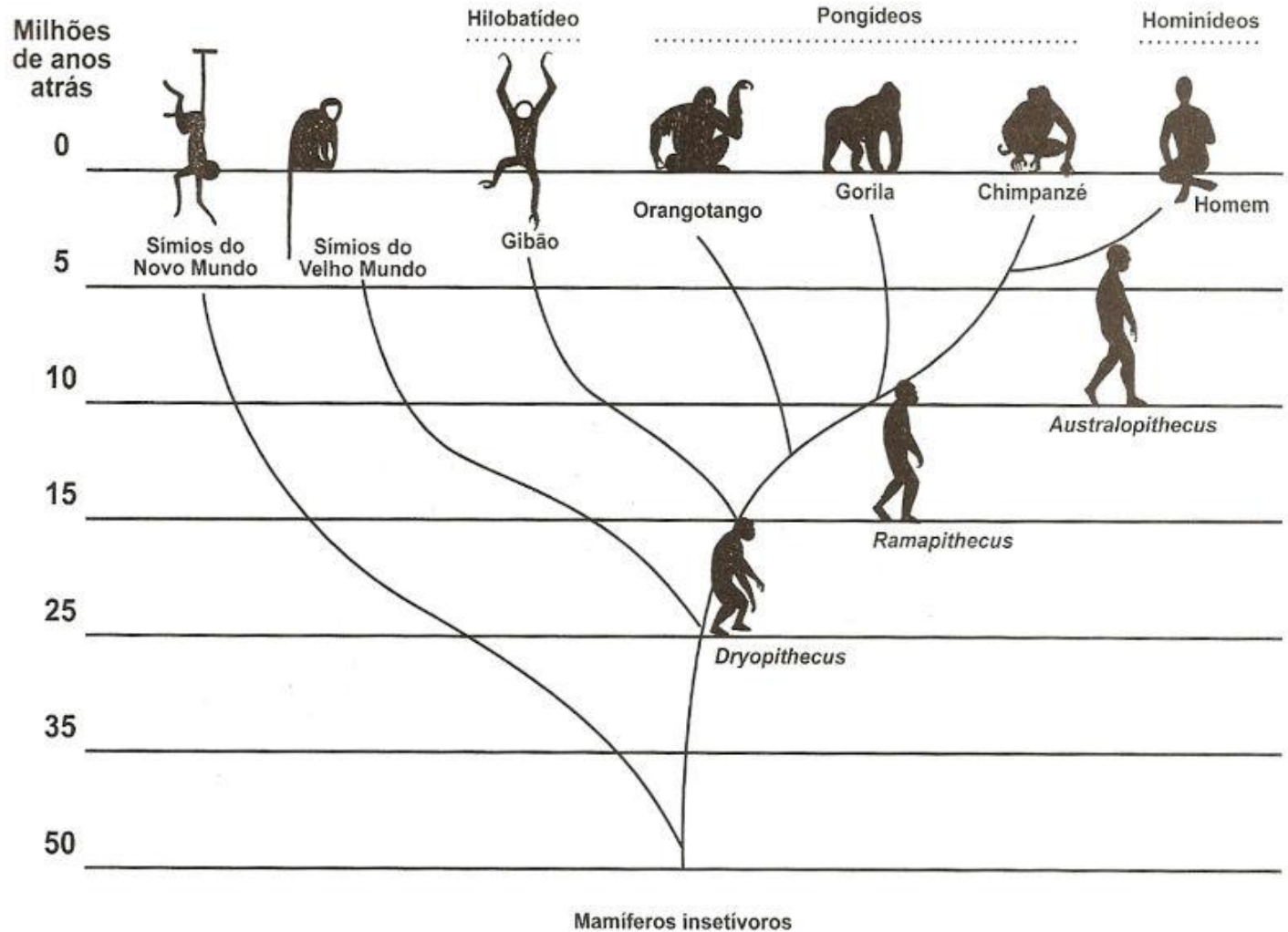
- Macacos do Novo Mundo: macacos das Américas Central e do Sul, como bugios, os macacos-prego, os saguis e os micos. Possuem uma cauda prênsil que os auxilia na locomoção.
- Macacos do Velho Mundo: macacos da África e Ásia, como os babuínos, os macacos *rhesus* e os macacos japoneses.
- São primatas de médio porte, que apresentam postura quadrúpede. Mãos e pés adaptados para agarrar e visão em profundidade.



Primatas antropóides

- Primatas hominóides ou grandes símios: incluem animais de grande porte e sem rabo, que se locomovem apoiando os nós dos dedos ou por bipedia; como o gibão, o orangotango, o gorila, o chimpanzé e os seres humanos.

A evolução dos primatas

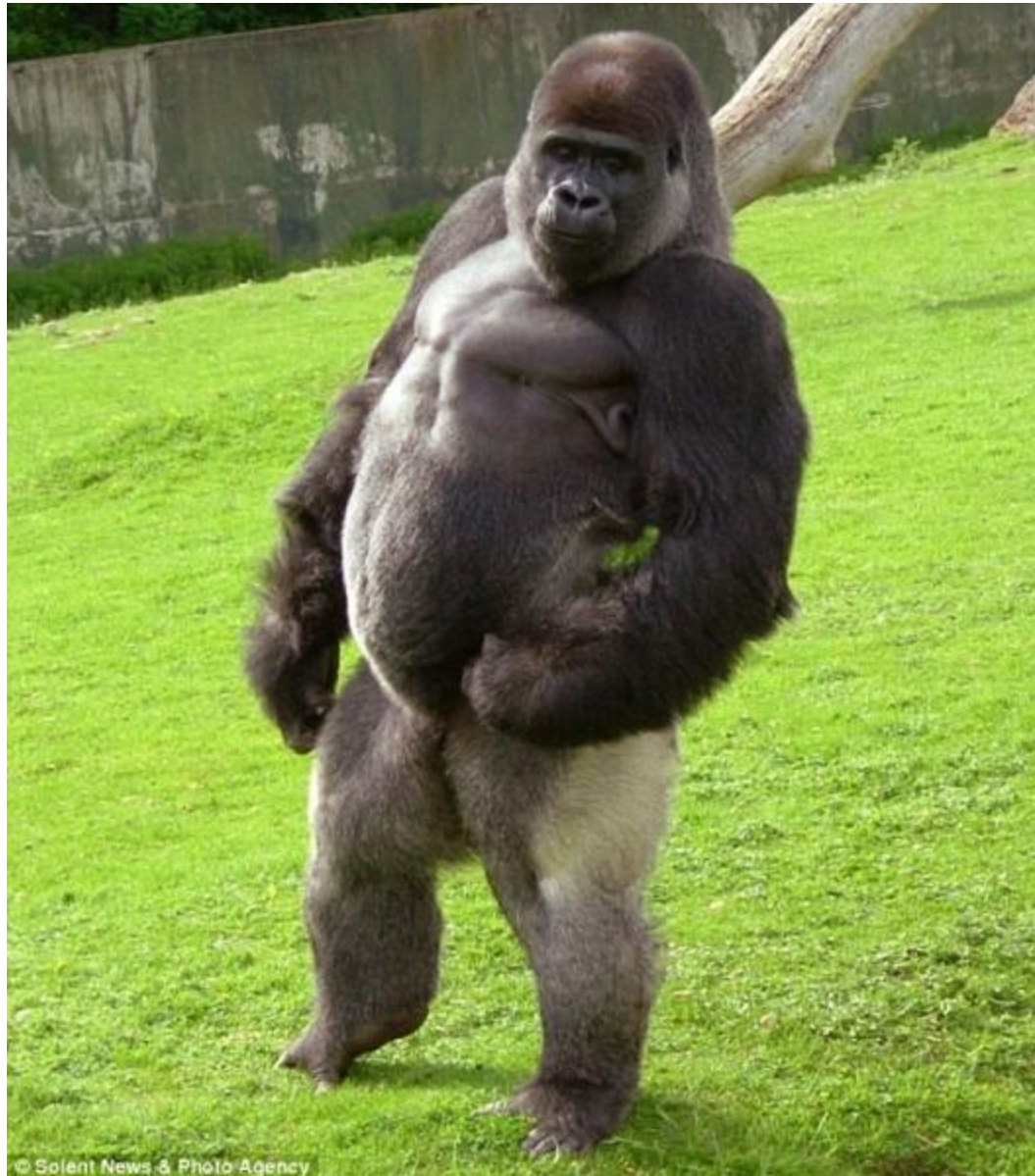


Quadrupedia: Mandril



Bípede por curtos períodos: orangotango





© Solent News & Photo Agency

Bípede
por curtos
períodos:
Gorila



Bípede por
curtos
períodos:
Chimpanzé

Atividades



- Procure em um dicionário o que significam os termos antropóide e hominóide. Como você explica o uso desses termos para designar dois grupos de primatas?
- Faça uma dissertação sobre a seguinte pergunta: “Os seres humanos descendem dos macacos?”
- Investigue outras explicações para a origem dos seres humanos, como mitos e lendas. Compare com a maneira como são fundamentadas as explicações científicas.

Ótimos estudos!!!

Prof^a Janaina Q. B. Matsuo