

A stylized, colorful illustration of a landscape. The foreground features rolling green hills with dark brown soil. On the left, there is a green tree, a purple flower, and an orange flower. A small red bird is flying in the sky above the tree. The background consists of light blue and white wavy bands representing the sky.

Relações ecológicas

Prof^a Janaina Q. B. Matsuo

Relações ecológicas

- **Intraespecíficas:** mesma espécie.
- **Interespecíficas:** espécies diferentes.
- **Competição intraespecífica:** competição dentro da mesma espécie por água, alimento, minerais, luz, parceiros etc.
- **Cooperação intraespecífica:** membros com comportamentos cooperativos entre si.



Cooperação intraespecífica

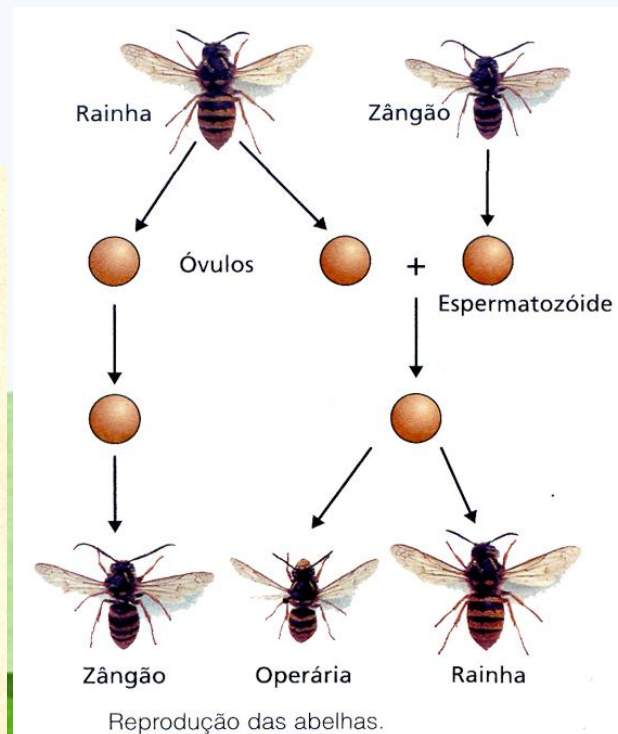
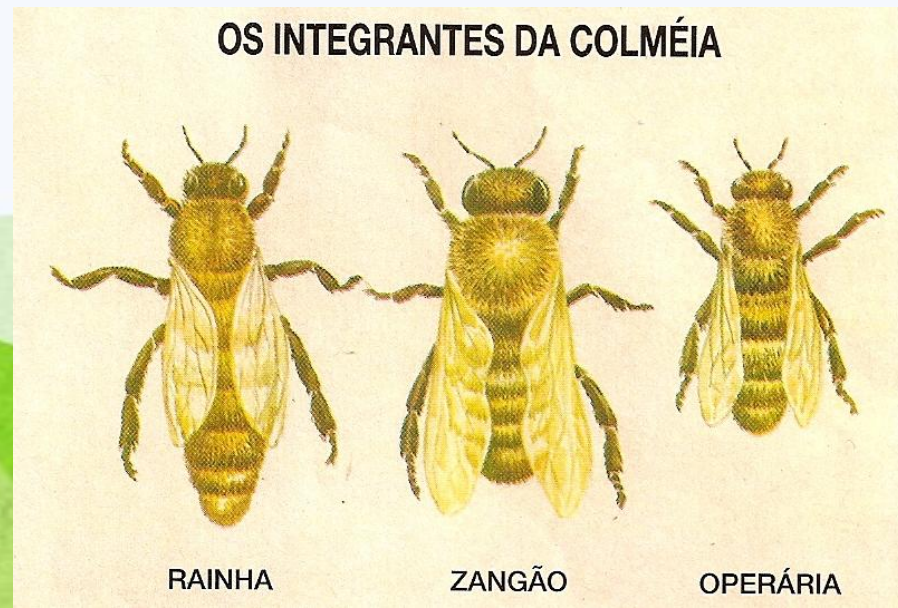
• *Colônias*: mesma espécie, com divisão de trabalhos se comportando como um único organismo.

Ex.: Caravela portuguesa, formada por vários tipos de indivíduos: flutuador, alimentador, predador, protetor, reprodutor.



Cooperação intraespecífica

• **Sociedades:** mesma espécie, com divisão de trabalhos, conservando relativa independência e mobilidade.
Ex.: abelhas, formigas, vespas e cupins.



Relações ecológicas interespecíficas

- Entre espécies diferentes.
- **Competição** por: água, alimentos, nutrientes.
- **Herbivoria**: plantas e animais herbívoros que delas se alimentam.
- **Predação**: animal, predador, se alimenta de outro animal, presa.



Relações ecológicas interespecíficas

- **Parasitismo**: uma espécie parasita associa-se a outra, espécie hospedeira.
- **Ectoparasitas**: vivem na superfície externa (piolho)
- **Endoparasitas**: vivem no interior (vermes)



Relações ecológicas interespecíficas

- **Mutualismo**: ambas as espécies que interagem obtêm benefícios.

- **Mutualismo facultativo ou protocooperação**: trocam benefícios mas, podem viver sozinhas (caranguejo e anêmona)

- **Mutualismo obrigatório ou simbiose**: indispensável à sobrevivência dos indivíduos (líquens)



Relações ecológicas interespecíficas

- **Comensalismo:** uma espécie é beneficiada enquanto que a outra não é prejudicada. Ex.: rêmora e tubarão.
- **Inquilinismo ou epifitismo:** espécie “inquilina” vive sobre ou no interior de (bactérias no intestino grosso) uma espécie hospedeira, sem prejudicá-la. Ex.: orquídeas e samambaias sobre plantas maiores.



Relações ecológicas interespecíficas

- **Amensalismo ou antibiose:** uma espécie inibe o desenvolvimento de outra por meio da liberação de “substâncias tóxicas”. Ex.: fungos e bactérias, algas planctônicas (dinoflagelados) causando as marés vermelhas.



Atividades

1. Conceitue e exemplifique:

a) Relação intraespecífica

b) Relação interespecífica

c) Relação harmônica

d) Relação desarmônica

e) Colônia

f) Sociedade

g) Herbivoria

h) Predação

i) Parasitismo

j) Mutualismo

k) Comensalismo

l) Inquilinismo

m) Amensalismo



Ótimos estudos!!!

Profª Janaina Q. B. Matsuo

