



Reino Animalia ou Metazoa

Prof^a Janaina Q. B. Matsuo

Reino Animalia ou Metazoa

- Animal
 - Pluricelular
 - Eucarionte
 - Heterótrofo



Reprodução dos seres vivos

Reprodução assexuada

- Clones
- Cópias de si mesmo
- Sem alteração ou variabilidade genética

Reprodução sexuada

- Gametas haplóides
- Fecundação
- União de dois gametas
- Variabilidade genética



Tipos de fecundação

- Fecundação interna: interior do organismo. Ex.: répteis, aves e mamíferos.
- Fecundação externa: fora do organismo. Ex.: anfíbios e peixes.
- Fecundação cruzada: troca de gametas. Ex.: minhoca.



Tipos de espécies

- Monóicas ou hermafroditas: só existe uma forma sexual. Possuem os dois sistemas reprodutores: feminino e masculino. Ex.: tênia e minhoca.
- Dióicas: existem duas formas sexuais e cada organismo ou é macho ou é fêmea. Ex.: nós.



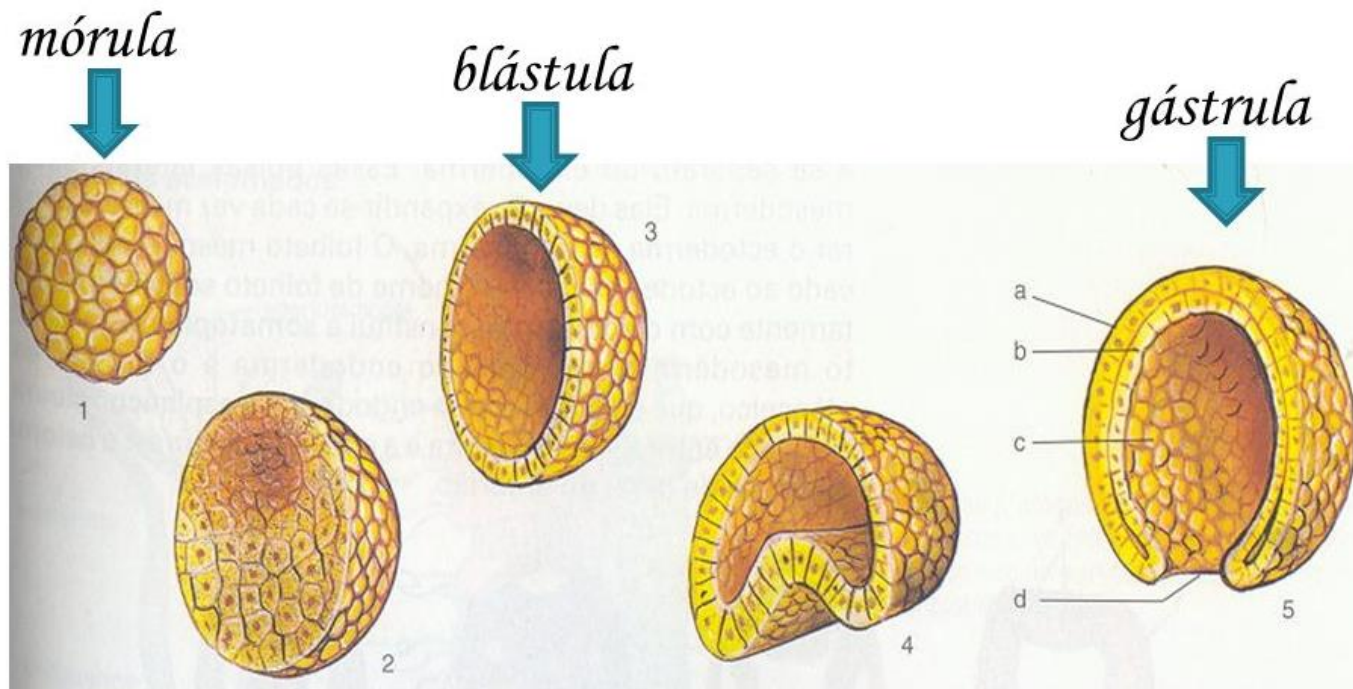


Tipos de desenvolvimento nos vertebrados

- **Ovíparos:** põem ovos. Ex.: peixes, anfíbios, répteis e aves.
- **Vivíparos:** embriões dentro da mãe – parto. Ex.: mamíferos.
- **Ovovivíparos:** embriões dentro de ovos dentro da mãe. Ex.: peixes e répteis.

Desenvolvimento embrionário

- Fecundação
- Sucessivas mitoses
- Mórula
- Blástula
- Gástrula

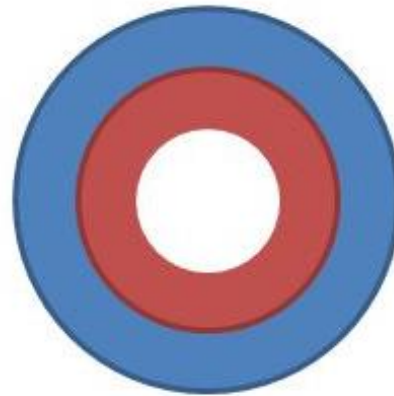


Folhetos embrionários

- Ectoderme: camada celular mais externa.
- Endoderme: camada celular mais interna.
- Mesoderme: camada do meio.
 - Diblásticos: 2 folhetos (endo e ectoderme)
 - Triblásticos: 3 folhetos (endo/meso/ectoderme)






Diblásticos



Triblásticos



	Ectoderme
	Mesoderme
	Endoderme



9 filos do Reino Animalia

1. Poríferos
 2. Cnidários → Diblástico
 3. Platelmintos
 4. Nematelmintos
 5. Anelídeos
 6. Moluscos
 7. Artrópodes
 8. Equinodermos
 9. Cordados
- Triblásticos
- 



9 filos do Reino Animalia

1. Poríferos

2. Cnidários → Dibrástico

3. Platelmintos

4. Nematelmintos

5. Anelídeos

6. Moluscos

7. Artrópodes

8. Equinodermos

9. Cordados

Triblásticos

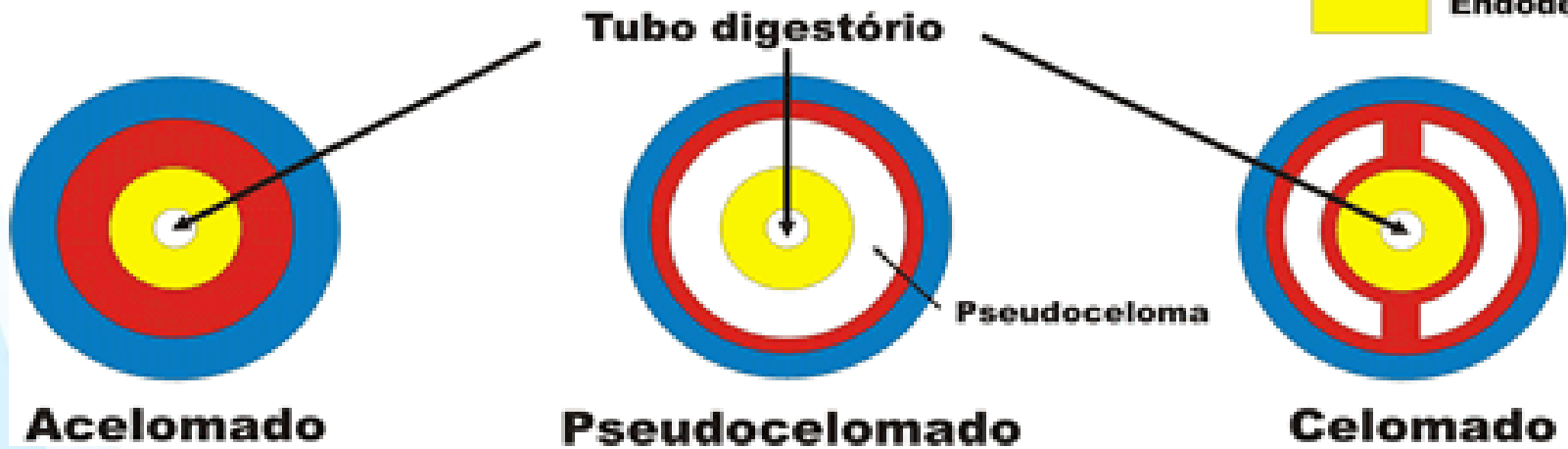
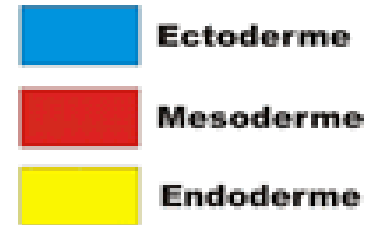




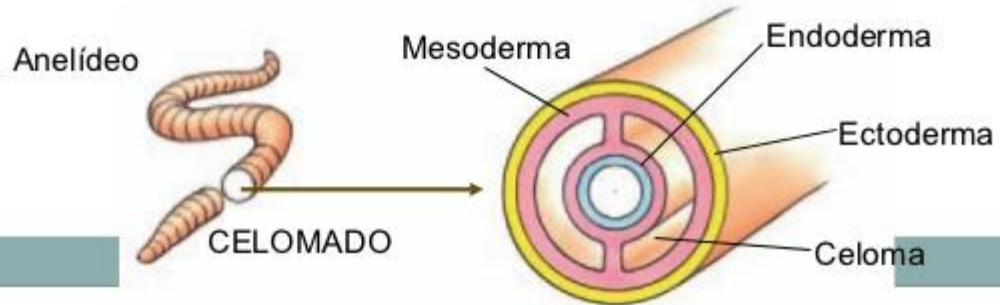
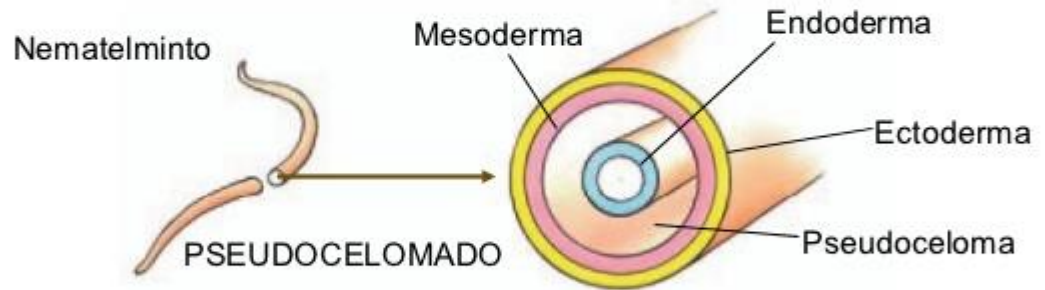
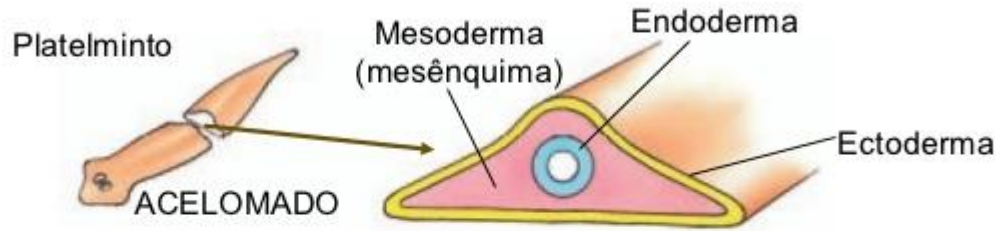
Celoma

- Cavidade formada por mesoderme
 - Acelomados: sem celoma.
 - Pseudocelomados: cavidade entre endo e mesoderme.
 - Celomados verdadeiros.

Celoma



TIPOS CORPORAIS DOS ANIMAIS TRIBLÁSTICOS



9 filos do Reino Animalia

1. Poríferos
 2. Cnidários
 3. Platelmintos → Acelomados
 4. Nematelmintos → Pseudocelomados
 5. Anelídeos
 6. Moluscos
 7. Artrópodes
 8. Equinodermos
 9. Cordados
- Celomados



9 filós do Reino Animalia

1. Poríferos
 2. Cnidários
 3. Platelmintos → Acelomados
 4. Nematelmintos → Pseudocelomados
 5. Anelídeos
 6. Moluscos
 7. Artrópodes
 8. Equinodermos
 9. Cordados
- Celomados



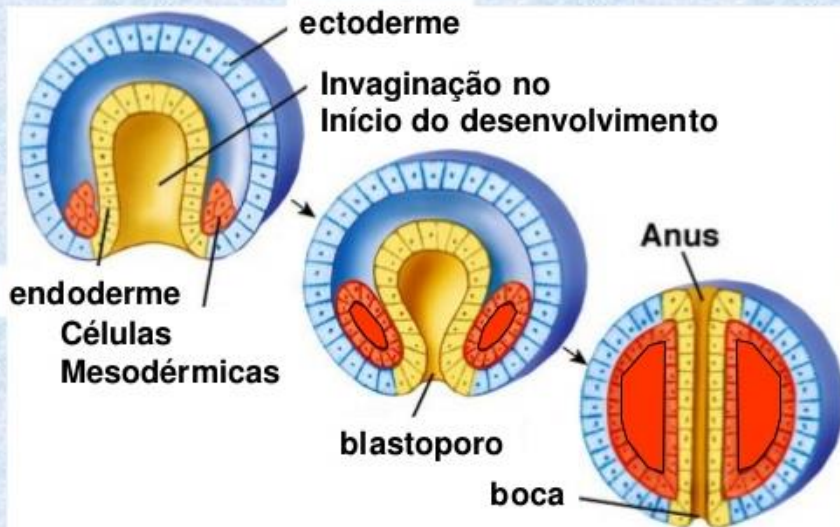


Blastóporo

- Abertura que comunica o arquêntero (“cavidade digestiva”) ao exterior.
- **Protostômios: blastóporo origina a boca.**
- **Deuterostômios: blastóporo origina o ânus.**

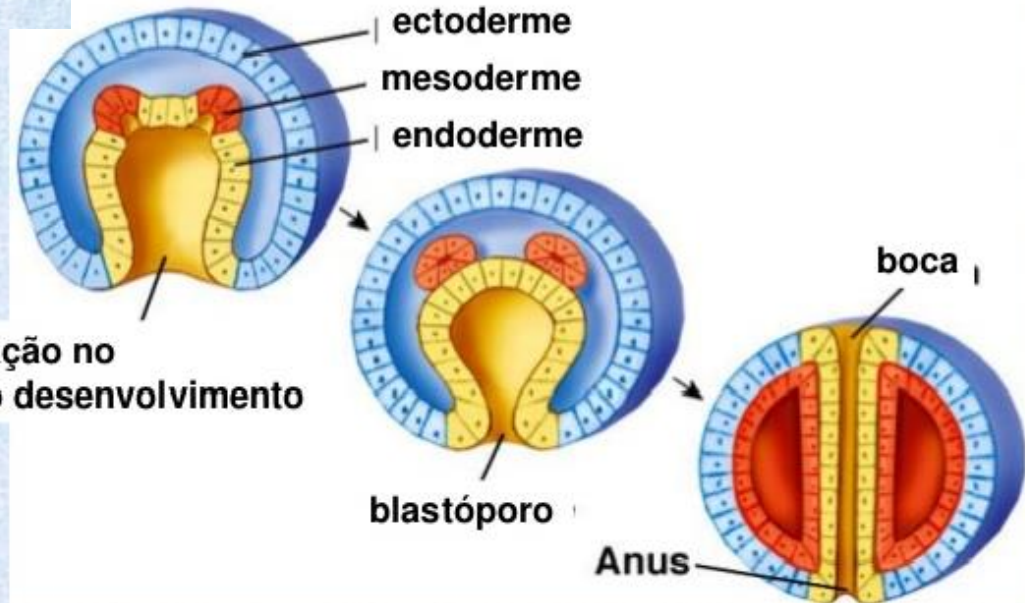
Protostômios

blastóporo dá origem à boca



Deuterostômios

blastóporo dá origem ao ânus



9 filos do Reino Animalia

1. Poríferos
 2. Cnidários
 3. Platelmintos
 4. Nematelmintos
 5. Anelídeos
 6. Moluscos
 7. Artrópodes
 8. Equinodermos
 9. Cordados
- Protostômios
- Deuterostômios
-



9 filas do Reino Animalia

1. Poríferos
 2. Cnidários
 3. Platelmintos
 4. Nematelmintos
 5. Anelídeos
 6. Moluscos
 7. Artrópodes
 8. Equinodermos
 9. Cordados
- Protostômios
- Deuterostômios
- 



Atividade no caderno

- Classifique os nove filos do Reino Animalia quanto ao número de folhetos embrionários, celoma e blastóporo.
- Trazer para a próxima aula: tesoura sem ponta, cola, lápis de cor e 8 folhas (fichário ou caderno).



Prof^a Janaina Q. B. Matsuo